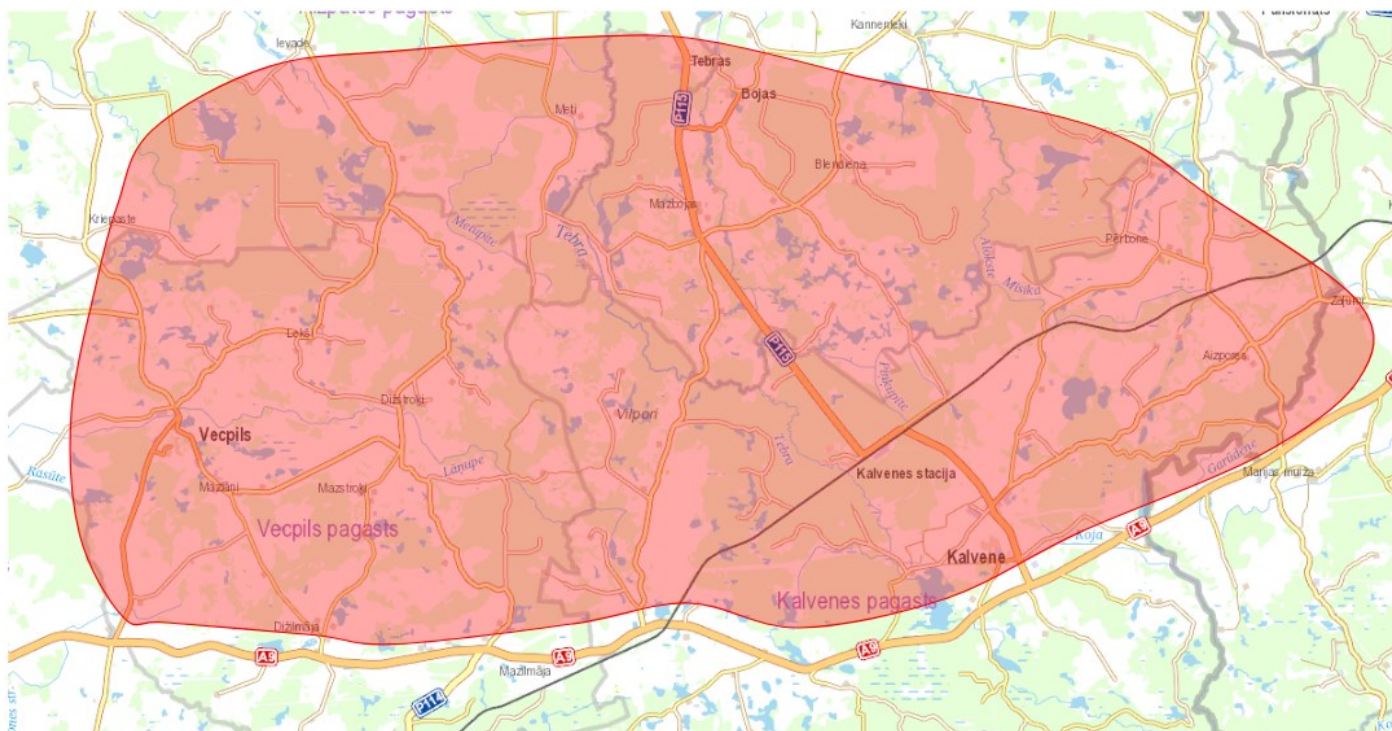


AIZLIEGTĀ TERITORIJA FORBIDDEN AREA

Kartē atzīmētie reģioni ir aizliegtā zona braucējiem, dalībniekiem un viņu pārstāvjiem no 19.08.2022. līdz 18.09.2022. Aizliegts pārvietoties pa ceļiem shēmā norādītajā teritorijā.

Charted region in the map is forbidden zone for drivers, participants and their representatives from 19.08.2022. till 18.09.2022. It is forbidden to drive on the roads in the charted region.



LATVIJAS
AUTOMOBILU
FEDERĀCIJA



Liepāja